

SUBSIDIE VOOR DEMONSTRATIEPROJECTEN EN PILOTS

- Openstelling: vrijdag 6 oktober 2023 9.00 tot vrijdag 19 januari 2024 17.00 uur
- Tenderprocedure
- Totaal beschikbare subsidie € 1.000.000
- Subsidie percentage 40%
- Subsidie per project maximaal €200.000

Waarom deze subsidieregeling?

Een sterke economie is nodig om Zeeland te laten concurreren met andere regio's. Het Rijk, Provincie Zeeland en de Zeeuwse gemeenten hebben het initiatief genomen om een gezamenlijk fonds voor economische structuurversterking in het leven te roepen: de subsidieregeling Zeeland in Stroomversnelling. De regeling wil innovatie in de sterke economische sectoren in onze provincie stimuleren. Duurzame netwerken en samenwerkingsverbanden binnen deze sectoren zoals de Kennis- en Innovatienetwerken, maken de Zeeuwse economie veerkrachtiger. De subsidieregeling Zeeland in Stroomversnelling stimuleert deze netwerken en samenwerkingsverbanden tot het uitvoeren van projecten. Door het aanjagen van deze projecten stimuleren we innovatie, bundelen we kennis en bevorderen we samenwerking in en tussen de sectoren.

De Zeeuwse Economische sectoren:

Havens en Logistiek
Industrie en Maintenance
Water en Energie
Vrijtijdseconomie
Agrofood en Seafood
Zorg

Waarvoor kan subsidie worden aangevraagd?

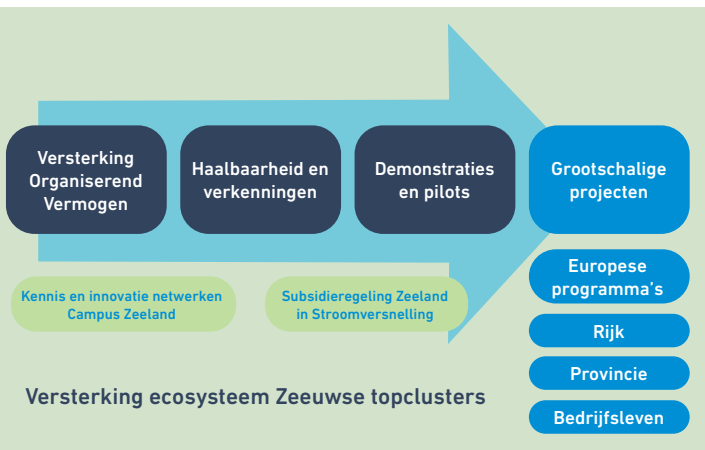
Er kan subsidie aangevraagd worden voor demonstratieprojecten en pilots, waarmee consortia zowel nieuwe als verbeterde producten, processen of diensten kunnen testen in omgevingen die representatief zijn voor toekomstig gebruik. Het kan gaan om prototyping, demonstraties, pilotontwikkeling, testen en validatie. Projecten moeten bijdragen aan de realisatie van de strategische agenda's van de Zeeuwse economische sectoren. Een overzicht van deze agenda's vindt u op de website van provincie Zeeland.

Voor wie is de subsidieregeling?

Subsidie kan alleen worden aangevraagd door een consortium (netwerk/samenwerking bestaande uit minimaal drie partijen, waaronder ten minste één onderneming en één kennispartner) werkzaam binnen één of meer van de volgende Zeeuwse sectoren: Havens en Logistiek; Industrie en Maintenance; Water en energie; Vrijtijdseconomie; Agrofood en Seafood; Zorg. De vraag vanuit de ondernemer staat centraal. Verder moet de aanvrager vanuit het consortium in Zeeland gevestigd zijn.

Welke voorwaarden gelden er?

- De aanvraag moet gericht zijn op de ontwikkeling van een innovatief product, innovatief productieproces of innovatieve dienst.
- Het project is voor de sector in Zeeland nieuw of het project beoogt een nieuw ontwikkelde techniek toe te passen in de Zeeuwse situatie. Bij de beoordeling wordt er onder andere gekeken naar de meerwaarde van het project ten opzichte van bestaande of lopende producten, diensten of ontwikkelingen en de verhouding van de innovatie tot (inter)nationale ontwikkelingen binnen het innovatiegebied.
- De resultaten van de activiteiten moeten overwegend ten goede komen aan Zeeland.
- De projectresultaten zijn openbaar en worden breed verspreid onder (Zeeuwse) ondernemingen en instellingen die geen deel uitmaken van het consortium.
- De aanvraag bestaat uit een ingevuld aanvraagformulier, een projectplan en een uitgewerkte (meerjaren)begroting met dekkingsoverzicht. Zorg voor een helder, overzichtelijk projectplan, zonder herhalingen. Eerdere openstellingen hebben geleerd dat aangeleverde begrotingen vaak niet volledig zijn. Impuls kan u hierbij helpen. Neem hiervoor tijdig (uiterlijk 3 januari 2024) contact met hen op.



- Alleen specifieke projectkosten komen in aanmerking voor subsidie, kosten voor reguliere bedrijfsvoering komen hiervoor niet in aanmerking. Uurtarieven worden berekend op basis van het standaarduurtarief. Dit komt overeen met ten hoogste 1,2 procent van het betreffende bruto salaris.
- Beoordeling van de subsidieaanvragen vindt plaats via een zogenaamde tenderprocedure. Dat wil zeggen dat de ingediende aanvragen ten opzichte van elkaar worden afgewogen.
- Beschikking van de aanvragen vindt plaats in april 2024. Projecten moeten binnen zes maanden na afloop van de openstelling (dus uiterlijk 19 juli 2024) worden gestart en binnen 30 maanden na afloop van de openstellingsperiode (dus uiterlijk 17 juli 2026), worden gerealiseerd.

Alle voorwaarden kunt u nalezen in de gepubliceerde regeling op de website.

U kunt in een vroeg stadium uw projectidee voorleggen aan Impuls. Zij kunnen toetsen of uw idee past binnen de kaders van de regeling.

Beoordeling

Een onafhankelijke Deskundigencommissie beoordeelt uw aanvraag op de volgende criteria:

- Bijdrage aan de structuurversterking van de Zeeuwse economie vanuit een strategische agenda
- De mate van innovativiteit
- Het economisch perspectief
- De kwaliteit van de aanvraag (consortium en projectplan)

Hoe vraag ik deze subsidie aan?

Vanaf 2023 kunt u de subsidieaanvraag volledig digitaal indienen. Hiervoor is inloggen met eHerkenning met betrouwbaarheidsniveau 3 (eH3) vereist. Heeft uw bedrijf of organisatie nog niet eerder met eHerkenning gewerkt? Een instructie leest u hier:

<https://eherkenning.nl/nl/eherkenning-aanvragen>

Naast 'Demonstratieprojecten en pilots' kan ook subsidie aangevraagd worden voor 'Haalbaarheidsonderzoeken en verkenningen'. Zie voor meer informatie de factsheet Zeeland in Stroomversnelling haalbaarheidsonderzoeken en verkenningen of kijk op de website.

Meer informatie en begeleiding bij de aanvragen?

- Kijk voor meer informatie, de strategische agenda's en het digitale aanvraagformulier op https://www.zeeland.nl/zeeland_in_stroomversnelling
- Op 25 oktober 2023 wordt een informatiesessie over deze subsidieregeling georganiseerd bij Dockwize. Kijk voor meer informatie op bovengenoemde website.
- Impuls Zeeland kan u begeleiden bij uw aanvraag. Uw projectidee wordt getoetst op de kaders van de regeling. De innovatie wordt beoordeeld en er wordt uitgezocht of relevante bedrijven en kennispartners zijn aangesloten. Ook worden conceptplannen beoordeeld voordat deze worden ingediend. Neem hiervoor contact op met yvonne.braamse@impulszeeland.nl
- Subsidieaanvragers kunnen een deel van de kosten van een subsidieadviseur vergoed krijgen met een voucher vanuit Zeeland Financial Matching. <https://www.impulszeeland.nl/zeeland-financial-matching>
- Meer informatie over de Kennis- en Innovatienetwerken is te vinden op de website van Campus Zeeland <https://campuszeeland.nl/>

Voorbeeldprojecten

Kombucha

Kombucha is een drank gemaakt van gefermenteerde thee. Bij de productie kan gebruik gemaakt worden van reststromen. Tijdens dit demonstratieproject is een schaalbaar productieproces voor kombucha ontwikkeld. Binnen de scope van het project werd het productieproces getest en uitgebreid zodat het de basis kan vormen voor een nieuwe brouwerij in Zeeland. De ambitie is om uit te groeien tot de grootste kombucha brouwerij van Europa. Eerder is een haalbaarheidsonderzoek voor kombucha gehonoreerd. Dit demonstratieproject was hier het vervolg van. Aanvrager van de subsidie, Brouwerij Vermeersen, werkte hiervoor samen met RKI sustainable solutions, Fermentis, FoodDelta Zeeland, HZ University of Applied Sciences, Kloosterboer, World of Drinks, Burgmetaal, Duinlust Dishoek, Hector Goes en Koninklijke Horeca Nederland.



Zoute teelten - Logistiek centrum voor verwerking van Zeegroenten

In dit demonstratieproject werkten Dutch Seaweed Group, Murre Technologies, SeaWeed-TECH en North Sea Farmers samen aan een logistiek centrum voor de verwerking van zeegroenten.



Om grootschalige kweek van zeegroenten in Zeeland rendabel te maken, is het ontwikkelen van faciliteiten die lokaal zouthoudende production kunnen verwerken noodzakelijk voor de grootschalige verwerking van zouthoudend product en het realiseren van een plaats die ondernemers (uit project, maar ook vanuit het K&I-netwerk) een plek biedt voor experimentele testactiviteiten en kleinschalige verwerking van nieuwe gewassen en zeewier.

Robotic Inspections - Maintenance in de Zeeuwse energie-industrie

Inspecties van energie-installaties in ATEX zone 2 situaties (waar een kans bestaat op gas- en ontploffingsgevaar) zijn gevaarlijk en kostbaar. In dit project wordt een hightech inspectiedienst ontwikkeld -inclusief inspectiedrones, robotica-componenten en bijbehorende ondersteunende (A.I) software – die deze inspecties zowel indoor als outdoor kan uitvoeren die ook geschikt is voor gebruik in ATEX zone-2 situaties. Hierdoor kan het onderhoud tegen lagere kosten en veiliger uitgevoerd worden.



Ook wordt een tijdelijke geoutilleerde ontwikkel-test-en demonstratielocatie (OTD) ontwikkeld als opmaat naar een permanente OTD. Dit OTD moet bijdragen aan de economische structuurversterking en de stimulatie van innovatie in de Zeeuwse Industrie en Maintenance sector en energie-industrie. Terra is één van de eerste beoogde bedrijven die van deze faciliteit gebruik gaat maken. Terra Inspectie BV werkt hiervoor samen met Stichting Dockwize, ArboMAG Advies-en Opleiding BV en EPC Boiler Products & Services.