

# EEN IMPULS VOOR...



ENERGIE-  
BESPARING



# Inhoud webinar

- Introductie sprekers
- Toelichting werkveld Impuls Zeeland
- Hoe kun je besparen op
  - Niet-proces gebonden energieverbruik (gebouwde omgeving)
  - Productielijnen
  - Warmte- en koelprocessen
- Vragen uit de chat
- Praktijkcase Confiserie Napoleon
- Financieringsmogelijkheden
- Energievraagstuk? Watt nu?! Event 20 mei
- Meldpunt netcongestie
- Vragen uit de chat
- Afsluiting

# Introductie sprekers



**Martijn Nederend**  
Energieadviseur MKB  
Impuls Zeeland



**Wim Rutten**  
Bedrijfsleider locatie Breskens  
Confiserie Napoleon

# Ons werkveld

## Wij helpen met vragen over:

- Netcongestie
  - Taskforce Zeeuwse Netoplossingen
  - Meldpunt
- Energiemonitoring en -besparing
  - Expertplatform
  - Meetkoffer
- Samenwerking binnen energy hubs
- Verduurzamen bedrijventerreinen
- Logistiek en mobiliteit
- Reststromen uitwisselen
- Circulair bouwen

# Hoe?

## Wij helpen bij het:

- **Ontwikkelen van projecten**

We luisteren naar het vraagstuk, kijken integraal naar het achterliggende probleem, denken out of the box, niet alleen individueel, maar ook collectief. [Neem contact op](#)

- **Vinden van de juiste partners binnen ons netwerk**

Schakelen snel met onze experts/partners voor de juiste begeleiding.

- **Vinden van financiering**

Wij bieden [financieringsmogelijkheden](#) en brengen je in contact met de juiste connecties binnen fondsen en investeerders.

- **Delen van kennis en informatie vanuit ons netwerk**

Delen de kennis met de rest van Zeeland vanuit de [kennisbank](#)



# Waarom dit webinar?

## Elektrificatie industrie

Steeds meer bedrijven stappen over op elektrische processen, wat cruciaal is voor de energietransitie, maar het stroomnet zwaar belast.

## Beperkte netcapaciteit

In Zeeland en andere regio's is het stroomnet vaak vol, waardoor bedrijven geen zwaardere aansluiting krijgen of beperkt kunnen terugleveren – een rem op duurzame groei.

## Voordelen energiebesparing

Slim energieverbruik verlaagt de netdruk en creëert ruimte binnen het GTV voor toepassingen zoals warmtepompen of laadinfra.

# Hoe kun je besparen op?:

- Niet proces gebonden verbruik
- Productielijnen
- Warmte- en koude processen



**Martijn Nederend**  
(Energieadviseur MKB  
Impuls Zeeland)



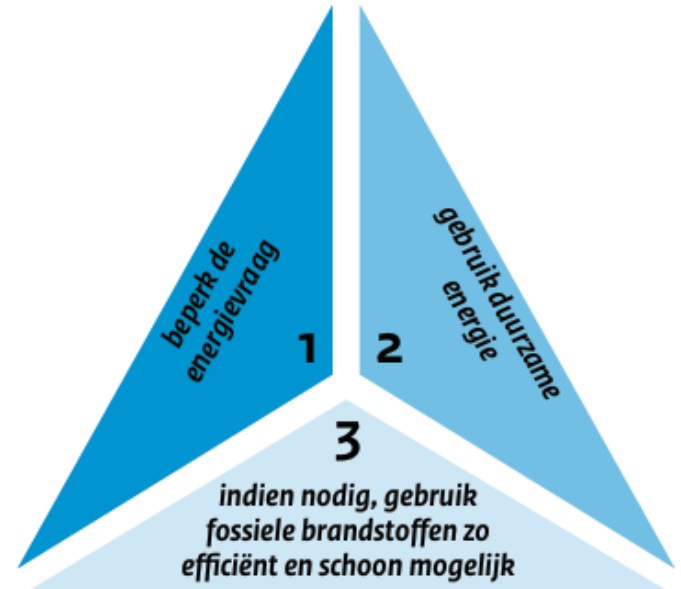
# Trias Energetica als basis

## Gefaseerde aanpak:

- Beperk de energievraag
- Gebruik duurzame energie
- Gebruik 'oude energie' efficiënt en schoon

## Dit betekent:

- Energievraag: waar gaat de energie naar toe – inzicht brengt vaak al een idee over mogelijke besparingskansen
- Wat kan (rendabel en economisch verantwoord) verduurzaamd worden?
- Welke resterende 'fossiele processen' zijn er dan? Hoe houd ik grip op rendement en (CO<sub>2</sub>) uitstoot?



# Niet process gebonden verbruik (gebouwde omgeving): 20% is vaak haalbaar met slimme keuzes



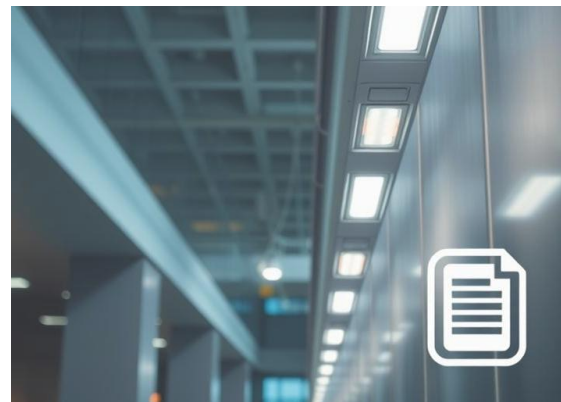
## Direct besparen met gedrag

- Verlaag de temperatuur met **1°C** → **6–7%** gasbesparing.
- Stel klokprogramma's in voor verwarming en ventilatie
- → €2–5 per m<sup>2</sup> per jaar besparen, snel terugverdiend.



## Energiebewust MJOP

- Integreer energie in je MJOP: isolatie, installaties, opwek
- Combineer onderhoud met verduurzaming → **tot 30% lagere investeringskosten**
- Denk aan dakisolatie bij dakvervanging, of HR++ glas bij kozijnonderhoud



## Slimme technieken

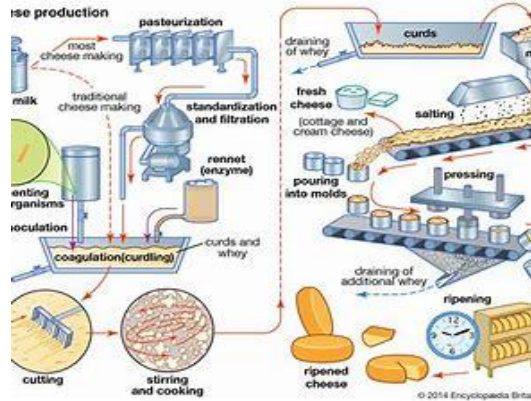
- LED + bewegingssensoren → **tot 80% minder stroomverbruik voor verlichting**
- Slimme meters en dashboards geven inzicht én sturen gedrag
- Maak gebruik van subsidies (zoals **EIA**, **SVM**) → **10–25% lagere kosten**

# Productielijnen, warmte- en koudeprocessen



## Inzicht creëren

- **Energieprofiel:** hoe ziet het verbruik er in detail uit? Welk verbruiksgedrag?
- **Monitoring** energieverbruik (pilot meetkoffer) voor electriciteit en gas
- Praktische **maatregelen** geven vaak al >10% besparing



## Modellering productieprocessen

- **Detailinzicht** in het energieverbruik
- Energiebalans en **stroomdiagrammen** (bv. Sankey diagram)
- Grootste 'energieslurpers' - **quick wins**
- Waar treden **verliezen** op?



## Concrete maatregelen

- Frequentie- / tijd- / vraaggestuurde **regelingen** bij motoren, compressoren, pompen e.d.
- Isolatie en **warmterugwinning**
- Betere **scheiding** van warmte en koude



## Q&A

?

?

?



Vragen?

# Praktijkcase Napoleon



**Wim Rutten**  
Bedrijfsleider locatie  
Breskens  
Confiserie Napoleon



# OVER ONS

Wij zijn een slagvaardig en flexibel internationaal zoetwarenbedrijf.

EN DAT ZIJN WE AL MEER DAN



ONS HOOFDKANTOOR EN ONZE FABRIEK STAAN IN



ONS VERKOOPKANTOOR STAAT IN



ONZE MERKEN VORMEN  
DE BASIS VAN ONS BEDRIJF



Butterscotch  
بترسكوتش



Dr. +OM's



We zijn gespecialiseerd in de **ontwikkeling, productie, marketing, verkoop en distributie van premium zoetwaren.**



Onze hoogste prioriteit is om elke dag te **voldoen aan de wensen en verzoeken van onze klanten.**



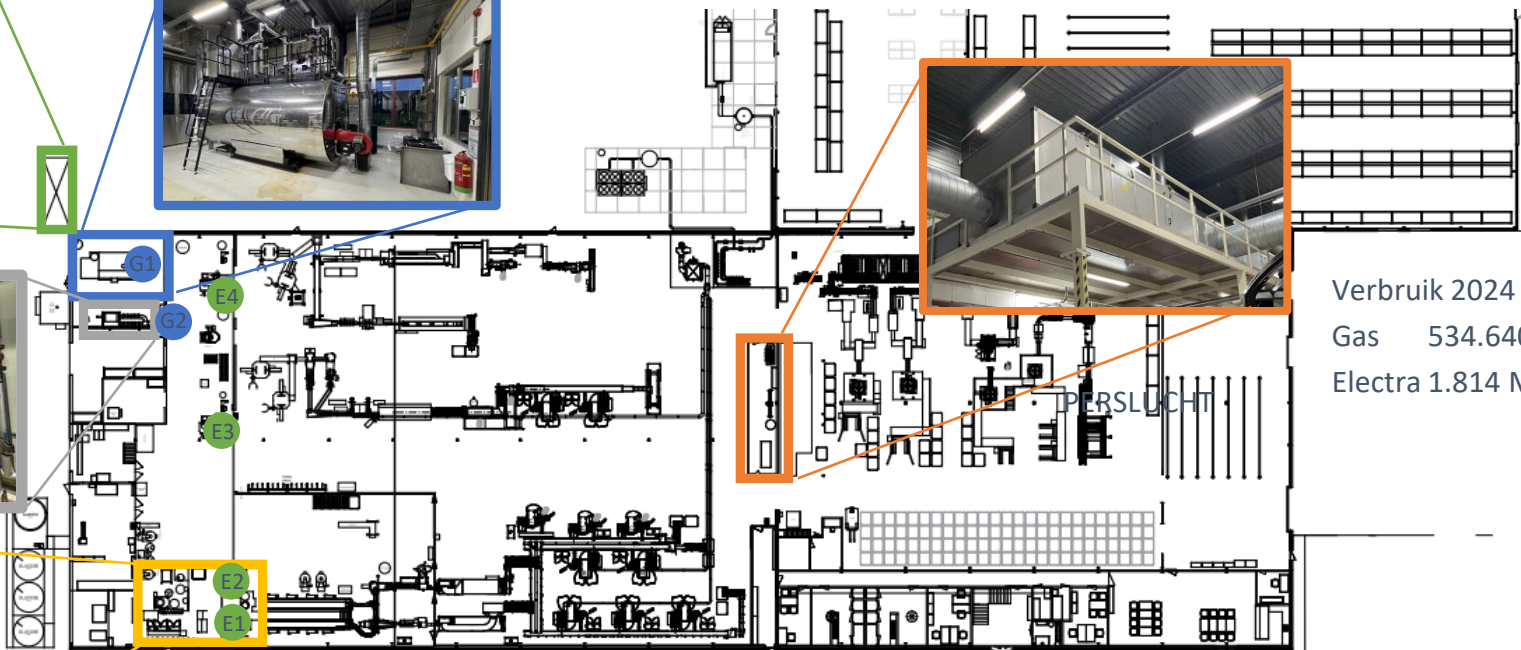
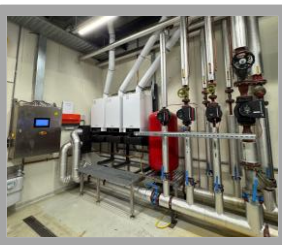
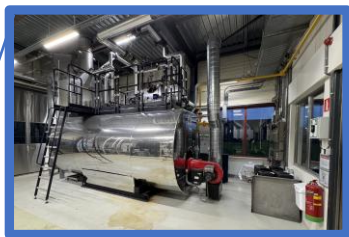
We produceren een reeks harde snoepjes, waaronder **zoetwaren met medicinale werking, hoestbonbons, gevulde snoepjes en babbelaars.**

# AANLEIDING VRAAGSTUK

- Wetgeving: energiebesparingsplicht, 1 december 2023
- Ketenverantwoordelijkheid: CSRD
- Hoe kan ik als mkb-bedrijf planmatig, met  $\pm 70$  fte, gericht bezig zijn om zowel aan wetgeving als opkomende ketenverantwoordelijkheid te voldoen?
- Van reactief naar planmatig (management buy-in)
- Op zoek naar een model om bij wijzigingen vlug te kunnen handelen
- Hoe dan? Alleen zonder expertise? Of via netwerk?



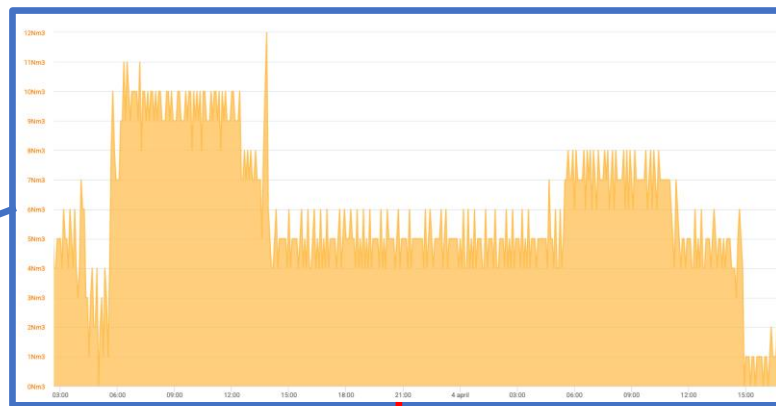
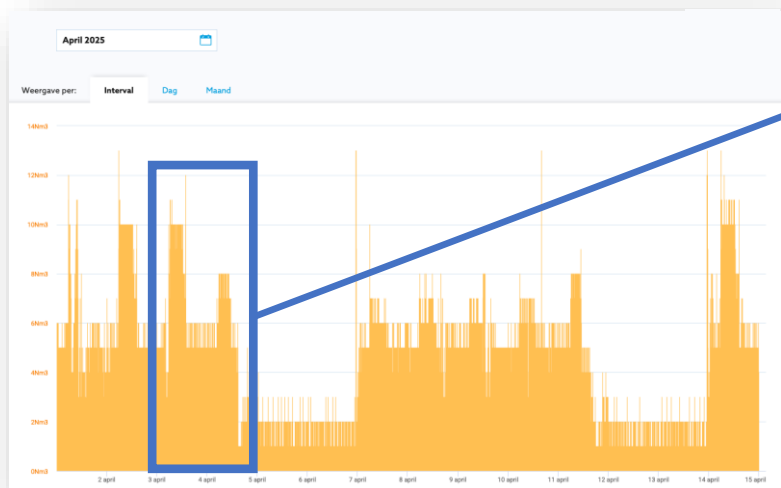
# Energieverbruikers bij een snoepjesfabriek:



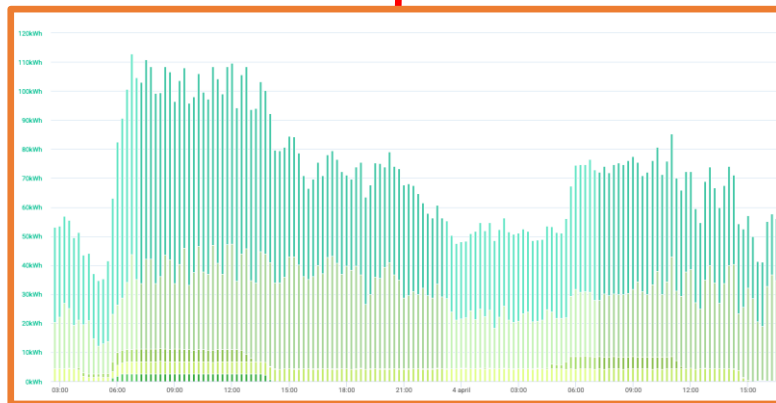
Verbruik 2024  
Gas 534.640 m<sup>3</sup>  
Electra 1.814 MWh



# ENERGIEMONITORING (per 15 min)



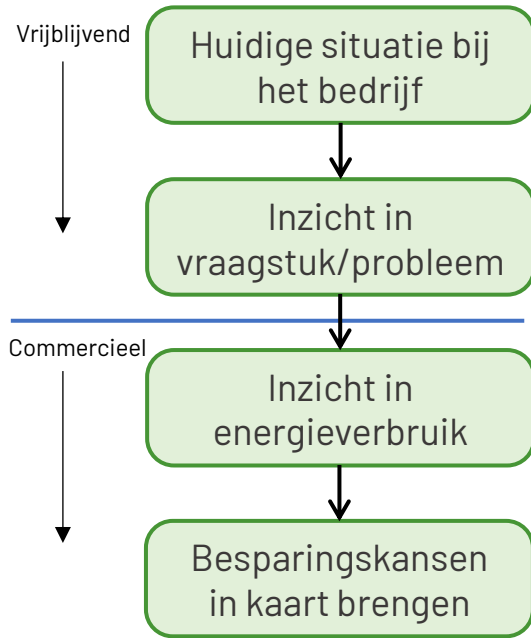
GAS



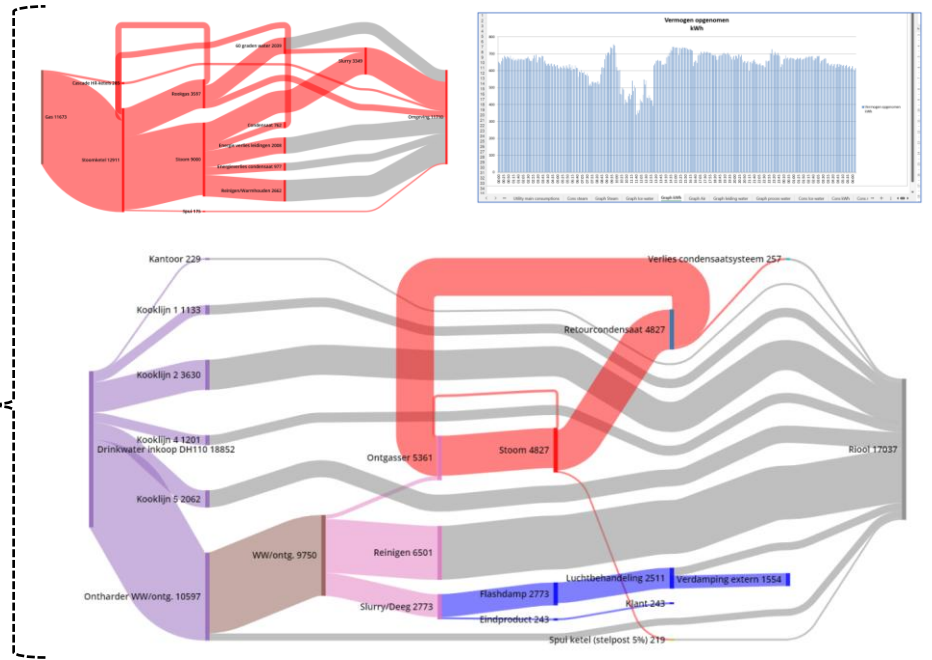
ELECTRA



# AANPAK EXPERTPLATFORM



Modelvorming / Digital twin



# Financieringsmogelijkheden



## Advies: SPUK klein MKB

### Kaders en criteria:

- Subsidie vanuit de provincie Zeeland
- <50FTE & <10 mln. Jaaromzet
- Advieswerk rondom verduurzaming
- €2500 per case
- Aanvraag door ondernemers
- Kosten onder €2500? Dan 10% eigen bijdrage

Meer info?

Neem contact op met Elmar de Kok van de  
Provincie Zeeland

[wa.de.kok@zeeland.nl](mailto:wa.de.kok@zeeland.nl)

## Investerings: Vouchers energiebesparing

### Kaders en criteria:

- Voucher vanuit RES Zeeland/Impuls Zeeland
- Investerings in energiebesparing (geen advies)
- >50.000kWh elektriciteitsverbruik of >25.000m<sup>3</sup> gasverbruik per jaar (informatieplicht)
- €5000 per 10 ton CO<sub>2</sub> besparing per jaar (tot een max van €20.000 voor 40 ton CO<sub>2</sub> besparing per individuele casus)
- Aanvraag door ondernemers

Meer info?

Neem contact op met Tim van der Knaap van  
Impuls Zeeland

[timvanderknaap@impulszeeland.nl](mailto:timvanderknaap@impulszeeland.nl)

*Niet van toepassing op jouw bedrijf? Gebruik dan de financieringscheck van Impuls Zeeland en/of RVO:*

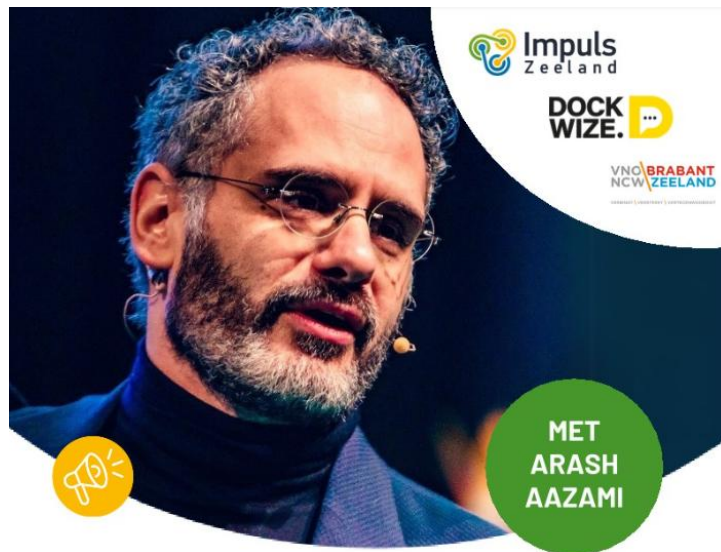
[Financieringscheck | Impuls Zeeland](#) | <https://www.rvo.nl/subsidies-financiering>

# Energievraagstuk? Watt nu?! 20 mei

## Wat kun je verwachten?

- **Keynote** van toekomstdenker **Arash Aazami**: *Energie zou beschikbaar moeten zijn voor iedereen*
- **Energiemarkt** – ontmoet partijen met technische energietoepassingen en experts op het gebied van wetgeving en subsidie
- **Zeeuwse Energie Update** met o.a. Jo-Annes de Bat, TenneT, Stedin en succesverhalen uit de regio
- **Business Booster** – laat een netwerk van ondernemers en experts brainstormen over jouw vraagstuk
- **Challenge Game** – een interactieve workshop waarbij jouw uitdaging wordt omgezet in concrete stappen
- **Netwerkborrel** – leg directe verbindingen met mogelijke partners en oplossingsaanbieders

[impulszeeland.nl/agenda/event-energievraagstuk-watt-nu](https://impulszeeland.nl/agenda/event-energievraagstuk-watt-nu)



## EVENT ENERGIEVRAAGSTUK? WATT NU?!

20 mei 2025 • 13.00 - 18.00 uur • Innovatiepunt KAAP

De Taskforce Zeeuwse Netoplossingen wordt mede mogelijk gemaakt door een subsidie van de Provincie Zeeland



# Energievraagstuk? Meld het!



[impulszeeland.nl/meldpuntnetcongestie](https://impulszeeland.nl/meldpuntnetcongestie)

De Taskforce Zeeuwse Netoplossingen wordt mede mogelijk gemaakt door een subsidie van de Provincie Zeeland





## Q&A

?

?

?



# Vragen?

# Bedankt voor je deelname!

**Meer informatie over onze dienstverlening op het gebied van energie vind je hier:**

[Impulszeeland.nl/duurzaamondernemen](https://impulszeeland.nl/duurzaamondernemen)

[energie@impulszeeland.nl](mailto:energie@impulszeeland.nl)

Dit webinar is een initiatief vanuit de Taskforce Zeeuwse Netoplossingen. Een samenwerking van onderstaande partners en de Zeeuwse gemeenten

De Taskforce Zeeuwse Netoplossingen wordt mede mogelijk gemaakt door een subsidie van de Provincie Zeeland

